

**Heizmanschetten  
für Durchgangsflansche  
Serie HM-HJ-CF**

für Betriebstemperaturen bis 350°C

**für Blindflansche  
Serie HM-HJ-CFB**

für Betriebstemperaturen bis 350°C



Beschreibung:

Anschlussfertige Heizmanschette mit Isolierung,  
ausgelegt für alle gängigen Flanschgrößen.

Durch ihre Flexibilität und Passgenauigkeit wird eine  
optimale Wärmeübertragung gewährleistet.

Merkmale:

- einfache Montage und Demontage
- keine zusätzliche Wärmeisolierung notwendig
- niedrige Oberflächenbelastung
- hohe Lebensdauer

Anwendungsbeispiele:

Beheizung von Übergangsflanschen in der Vakuumtechnik,  
Flanschbeheizungen in der Prozesstechnik usw.

## Technische Daten

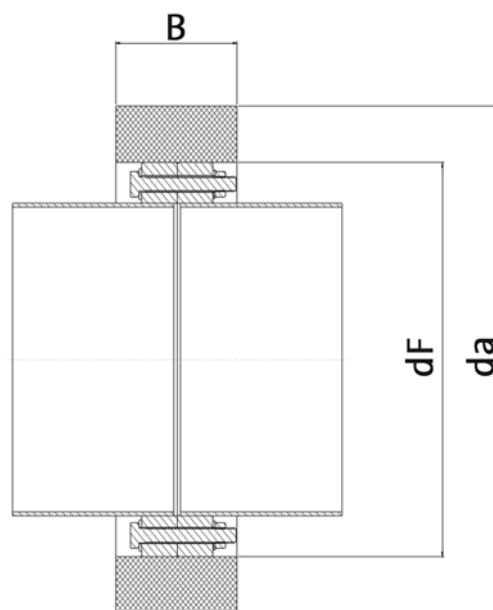
## HM-HJ-CF

Nennspannung	230 V AC
Nennleistung	siehe Bestelldaten
Außenmantel	Aluminiumbeschichtete Glasseide
Innenmantel	Glasseide
Isolation	Glasnadelmatte 25 mm
Heizleiter	Glasseide umflochtenes Widerstandselement
Befestigungsart	Haken und Bindeband oder Klettverschluss
Schutzklasse	0
Schutzart	IP 20 (nicht feuchtigkeitsgeschützt)
max. Heizleitertemperatur	350°C
Netzanschlussleitung	1,5 m für Festanschluss

## Bestelldaten

Typ	Leistung W	dF mm	da mm	B mm	Art.-Nr.
CF 40	30	69,5	125,0	50	40000040
CF 65	65	113,5	170,0	60	40000065
CF 100	90	152,0	210,0	75	40000100
CF 150	160	202,5	260,0	75	40000150
CF 200	190	253,0	310,0	80	40000200
CF 250	235	306,0	365,0	80	40000250

Andere Abmessungen, Nennspannungen und Leistungen auf Anfrage lieferbar



## Technische Daten

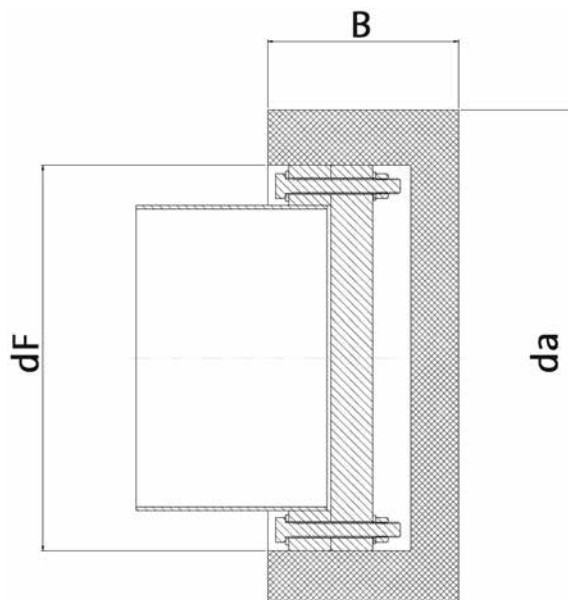
## HM-HJ-CFB

Nennspannung	230 V AC
Nennleistung	siehe Bestelldaten
Außenmantel	Aluminiumbeschichtete Glasseide
Innenmantel	Glasseide
Isolation	Glasnadelmatte 25 mm
Heizleiter	Glasseide umflochtenes Widerstandselement
Befestigungsart	Haken und Bindeband oder Klettverschluss
Schutzklasse	0
Schutzart	IP 20 (nicht feuchtigkeitsgeschützt)
max. Heizleitertemperatur	350°C
Netzanschlussleitung	1,5 m für Festanschluss

## Bestelldaten

Typ	Leistung W	dF mm	da mm	B mm	Art.-Nr.
CF 40-B	44	69,5	125,0	76	41000040
CF 65-B	115	113,5	170,0	86	41000065
CF 100-B	150	152,0	210,0	100	41000100
CF 150-B	230	202,5	260,0	100	41000150
CF 200-B	360	253,0	310,0	105	41000200
CF 250-B	510	306,0	365,0	105	41000250

Andere Abmessungen, Nennspannungen und Leistungen auf Anfrage lieferbar



**MOHR & CO**  
Laborhandels-gesellschaft mbH

D-69181 Leimen  
Gottlieb-Daimler-Straße 2

Tel. + 49 (0) 6224 7 10 93 + 94  
Fax + 49 (0) 6224 7 70 12

info@labo-mohr.de  
www.labo-mohr.de