

**Ringheizkörper
(Düsenheizbänder)**
Serie HM-RHK-M /-E /-EK
für Betriebstemperaturen bis 500°C



Beschreibung:

Unsere Ringheizkörper eignen sich hervorragend zur Beheizung von zylindrischen Körpern und kurzen Rohrabschnitten. Die Schraubverbindungen gewährleisten einen sicheren Sitz und einen guten Wärmeübergang. Speziell im Bereich der Spritzgießmaschinen und Extruder in der Kunststoffverarbeitung, in der chemischen Industrie und im allgemeinen Maschinenbau werden diese Produkte vielfach eingesetzt.

Optionen:

- mit integrierten Thermoelement
- mit Bohrungen für Thermoelemente
- zweiteilige Ausführung
- mit montierten Stecker

Vorteile :

- geringer Platzbedarf
- kunststoffdicht
- mechanisch sehr robuster Anschluss
- lange Standzeiten
- Thermoelement integrierbar
- gleichmäßige Temperaturverteilung

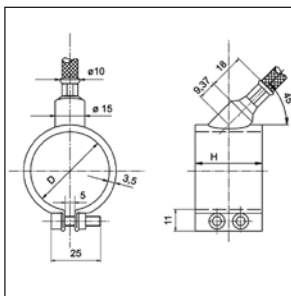
Technische Daten

Serie	HM-RHK-M	HM-RHK-E	HM-RHK-EK
Ausführung	Messing / Mikanit	Edelstahl / Mikanit	Edelstahl / Keramik
Leistungsdichte	bis 5,0 W / cm ²	bis 7,0 W / cm ²	bis 10,0 W / cm ²
Nennspannung	bis 250 V	bis 250 V	bis 250 V
max. Temperatur	300°C	500°C	500°C
Durchmesser	28 bis 110 mm	28 bis 110 mm	28 bis 110 mm
Höhe	20 bis 80 mm	20 bis 80 mm	20 bis 80 mm

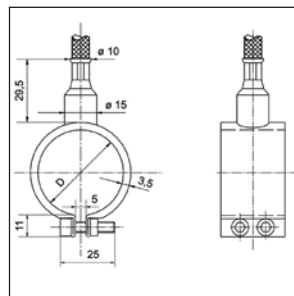
Anschlussleitung: Glasisierte Litze im Drahhohlgeflecht 2000 mm lang



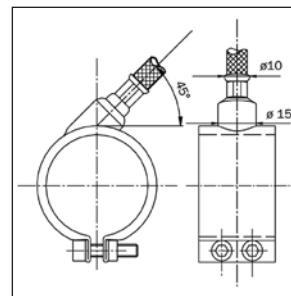
Kabelabgänge



axial



radial



tangential 45°

MOHR & CO
Laborhandelsgesellschaft mbH

D-69181 Leimen
Gottlieb-Daimler-Straße 2

Tel. + 49 (0) 6224 7 10 93 + 94
Fax + 49 (0) 6224 7 70 12

info@labo-mohr.de
www.labo-mohr.de